

メガ・CD専用



ナイトトラップ

NIGHT TRAP

TM



Digital Pictures



SEGA

このたびは、MEGA-CDディスク「ナイトトラップ」をお買い上げいただきまして、誠にありがとうございました。ゲームを始める前にこの取扱説明書をお読みいただきますと、より楽しく遊ぶことができます。



CONTENTS

■ ストーリー	4
■ 操作方法	6
■ ゲームの始め方	8
■ ディスクの入れ替え方	8
■ ゲームの遊び方と画面の見方	9
■ キャスト	10
■ ナイトトラップ事件ファイル	14



■ 使用上のご注意 18

NIGHT TRAP™



ストーリー

ここはアメリカ郊外、静かなたすまいのとある湖。先週この辺りで、5人の若者の失踪事件が発生した。行方不明になっている若者の大半が、マーチン家の周辺を最後に足どりがブツツリと途絶えている。

警察では、特別捜査チーム **SEGA・CONTROL・ATTACK・TEAM** 通称スカットに事件の早急な解決を依頼した。

ただちにスカットは、マーチン家内部の調査を開始した。

その調査の結果、マーチン家の内部に防犯カメラと隠しトラップからなる奇妙な防犯システムを発見!!

発見された防犯システムを外部からコントロールできるように改造し、マーチン家の監視を始めた。



そして…
今週末もまた、

マーチン家の娘サラが5人の少女と1人の少年をマーチン家に招いている。

スカットでは事件解決の為、女性隊員のケリーを招待された若者の中に潜りこませた。

今回のきみの任務は、発見された防犯システムを使いマーチン家に招待された若者と

ケリーの身の安全を守ることにある…グッドラック!



操作方法

スタートボタン

- デモ画面で押すとゲームが始まります。
- ゲーム中に押すとポーズ画面になります。ポーズ画面では、家の見取り図が表示され、カーソルが指している所を黄色で点滅させます。
Aボタンを押すと、ポーズが解除されカーソルの指している場所をメインモニターに映し出します。



方向ボタン

- カーソルを動かします。



Cボタン

- アクセスコードを変える時に押します。ボタンを押すことに、アクセスコードは、アオ→ミドリ→アカ→キイロ→ムラサキ→オレンジ→アオの順番で変わります。アクセスコードが正しく選択されていないとトラップは作動しません。

Bボタン

- 侵入者がトラップの上に立ち、チャンスメーターが赤までいった時に押すとトラップが作動します。

Aボタン

- カーソルが指している場所の監視カメラでメインモニターに画像を送ります。

- X・Y・Zボタンは使用しません。
- 3ボタンのコントロールパッドでも操作は同じです。

ゲームの始め方

タイトル画面に続きデモ画面が始まります。

デモ画面でスタートボタンを押すとゲームが始まります。

ディスクの入れ替え方

このゲームでは、ディスク1とディスク2の2枚のコンパクトディスクを使いゲームを進めます。ゲームが、ある程度進行した時、画面に指示が現れます。ディスク1とディスク2を入れ替えてください。

MEGA-CDの場合

- ①ゲーム画面に「スタートをおしてディスクをとりだしてください」と表示されたら、スタートボタンを押してください。
- ②MEGA-CDのディスクトレイが開きます。
- ③ゲーム画面に「ディスク2をいれてスタートをおしてください」と表示されます。ディスク1とディスク2を入れ替えてから、スタートボタンを押してください。ディスクトレイが閉まり、ゲームの続きが再開されます。

MEGA-CD2の場合

- ①ゲーム画面に「スタートをおしてディスクをとりだしてください」と表示されたら、スタートボタンを押してください。
- ②MEGA-CD2のイジェクトボタンを押して、CDドアを開けてディスク1を取り出してください。
- ③ゲーム画面に「ディスク2をいれてスタートをおしてください」と表示されます。ディスク1とディスク2を入れ替えてCDドアを閉めて、スタートボタンを押してください。ゲームの続きが再開されます。

★メガドライブミニ2ではディスクの交換は行われません。

ゲームの遊び方と画面の見方

ゲームの遊び方

あなたは、SEGA・CONTROL・ATTACK・TEAM (セガ・コントロール・アタック・チーム通称スカット)の隊員の1人となり、マーチン家に招待された5人の若者たちを防犯システム (防犯カメラとトラップ) を使い、守らなければなりません。しかし、防犯システムには6色のアクセスコードがありアクセスコードが正しく選択されていないとトラップは作動しないので注意しましょう。

画面の見方

- ①メインモニター：防犯カメラが監視をしているようすを表示します。
- ②経過時間：スカットがマーチン家の監視についてからの経過時間です。
- ③アクセスコード：現在あなたが選択しているアクセスコードの色です。
- ④チャンスメーター：このメーターが赤まで達した時でないとトラップは作動しません。
- ⑤監視位置：現在、メインモニターに映っている部屋の名前を表示します。
- ⑥チャンス数：侵入者をトラップに引っ掛けるチャンスの回数を表示します。
- ⑦トラップ数：実際に侵入者をトラップに引っ掛けることができた回数です。
- ⑧部屋パネルとカーソル：パネルはそれぞれの部屋を表し、カーソルは監視する部屋を選ぶためのものです。



キャスト



ケリー (声 井上喜久子)

サラに招かれた客を装いマーチン家に潜入している若いながら大変優秀なスカットの隊員。的確な判断を失わない冷静さは、隊長にも一目置かれている。

アシュレー (声 宇佐川直子)

おしとやかで、物静かな女の子。このグループでは、クラス委員長的な存在。



シンディー (声 津村まこと)

背が高く、おっとりした女の子。そのスマートな体型とは逆に食べることが大好き。



メーガン (声 岡村明美)

行動的で好奇心旺盛な少女だが、口が悪く思ったことをすぐに口に出してしまう。

リサ (声 田中敦子)

ダニーの姉。自分ではしっかり者のお姉さんだと思っているが…すぐに革のバックをなくすおっちょこちょい。



ダニー (声 石田彰)

リサの弟だが、姉のリサよりしっかりとしている。今回の招待客中、ただ1人の少年だ。



サラ (声 種田文子)

少女たちを自分の家に招待した張本人。明るくおとなしい性格。





マーチン (声 納谷六郎)

サラとジェフの父親。女性に対し紳士的に振るまい、会話に外国語を使いたがる優男。

シーラ (声 弥永和子)

サラとジェフの母親。マーチンと一緒にオーガさんの所にいってしまう。



ジェフ (声 真殿光昭)

サラの兄。両親が出かけ、家の留守を守ることになるが、何か隠し事をしているらしい…。

トニー (声 坪井智浩)

サラやジェフのいとこ。アシュレーが昔の恋人に似ているため……！



エディ (声 小形満)

マーチン家のとりの家の住人。先週の失踪事件の秘密を知っている…？

シムス隊長とスカットのメンバー

シムス隊長をリーダーにおく民間の特別捜査チーム。少数精鋭からなるスカットは、多くの難事件を解決している。

今回は警察に依頼され、失踪事件の謎を追う。



SEGA
CONTROL
ATTACK
TEAM



黒づくめの男

次から次とどこからともなくマーチン家に忍び込む謎の男たち。失踪事件との関係は…？



ナイトトラップ事件ファイル

ファイルナンバー2



黒ずくめの男をトラップにかけた人数によって事件の展開が大きく変わる。そして、黒ずくめの男を逃し過ぎると、シムス隊長に怒られ、事件の解決を見ることがなく任務を解任されてしまう。

ファイルナンバー1

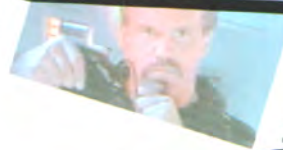
18歳 女性
にも沈着冷静な行動を
キャットの女性隊員。
状況判断力をシムス隊
に、今回の任務では、
借入する。

ファイルナンバー4



黒ずくめの男たちの現れる場所と時間は決まっているので、現れる場所と時間を常に確認しながら防犯システムを操作しよう。

ファイルナンバー5



シムス
素早く、的確な判断で隊員たちを
引っ張っている。
隊長、シムス

ファイルナンバー6



経過時間は、シムス隊長が事件の詳細や任務についての説明を始めていた時点からカウントされている。素早く任務につかなければ、黒ずくめの男たちを逃してしまふ。

そして、シムス隊長の説明が終わってからも、もたもたしているとシムス隊長に怒られ任務を解任されてしまう。

ファイルナンバー3



黒ずくめの男たちと間違えて、若者たちやスカットの隊員たちなど罪のない人をトラップに引っ掛けてしまうと事件の展開が悪い方向へと進んでしまふ。

くれぐれも黒ずくめの男たちなど若者を襲う悪人以外の人をトラップに掛けないように！

ファイルナンバー7



サラ 18歳 女性
マーチン家の1人娘。紳士的な父
親と社交的な母親に育てられたた
め、彼女も礼儀正しく、とても社
会的である。

ファイルナンバー8



防犯システムのアクセスコード
を決めることができるのは、マー
チン家の人だけ！ マーチン家の
会話に注意し、アクセスコードの
切替のタイミングを見のがすな。

ファイルナンバー9



黒ずくめの男を捕え損ねても気
を落とすな。別の部屋で捕えるチ
ャンスもある。マーチン家の見取
り図を把握し、部屋と部屋のつな
がりを覚えておこう。



ファイルナンバー10

黒ずくめの男をトラップに掛け
るタイミングは、メインモニター
に映し出されている黒ずくめの男
がトラップに近づきチャンスメー
ターが赤に達した時に作動する。

ただし、チャンスは1度だけとは限らない。チャンスメーター
が2回連続して赤に達することもある。

ファイルナンバー14



エディ 25歳 男性
マーチン家の1人息子。

ファイルナンバー11



マーチン家の人が会話の中でア
クセスコードの色を変えたからと
言って、その場ですぐにアクセッ
スコードの色が変わるわけではなく、
マーチン家の誰かが、ホール1

に行きアクセスコードを変えるまで会話の前のアクセスコー
ドのまま変わらない。

MEGA-CDディスク 使用上のご注意

●キズつけないで

ディスクにキズをつけないよう、扱いには注意してください。また、ディスクを曲げたりセンター孔を大きくしないでください。

●文字を書いてはダメ

レーベル面に文字を書いたり、シールなどを貼らないでください。

●保管場所に注意して

プレイ後は元のケースに入れ、高温・高湿の場所を避けて保管してください。

●ゲームで遊ぶときは

ゲームで遊ぶときは、部屋を明るくし、なるべくテレビ画面から離れてください。また、健康のため、1時間ごとに10～20分の休憩を取り、疲れているときや睡眠不足でのプレイは避けてください。

●汚れを拭くときは

レンズクリーニングなどに使うやわらかい布で、中心部から外周部に向かって放射状に軽く拭き取ってください。なお、シンナーやベンジンなどは使わないでください。

●健康上のご注意●

ごくまれに強い光の刺激や点滅、テレビ画面などを見ていて、一時的に筋肉のけいれん・意識の喪失等の症状を起こす人がいます。こうした経験のある方は、ゲームで遊ぶ前に必ず医師と相談してください。また、ゲーム中にこのような症状が起きたときは、すぐにゲームをやめ、医師の診察を受けてください。

MEGA-CDディスクは、メガCD専用のゲームソフトです。普通のCDプレイヤーで使用する、ヘッドホンやスピーカーなどを破損する恐れがありますので、絶対に使用しないでください。

メガドライブをプロジェクションテレビ(スクリーン投影方式のテレビ)に接続すると、残像光量による画面焼けが生じる可能性があります。そのため、接続しないでください。

★このディスクを無断で複製することおよび貴貨業に使用することを禁じます。


株式会社

セガ・エンタープライゼス

禁無断転載

Patents: U. S. Nos. 4,442,486/4,454,594/4,462,076; Europe No. 80244; Canada No. 1,183,276; Hong Kong No. 88-4302; Singapore No. 88-155; Japan No. 82-205605 (Pending)

NIGHT TRAPTM



この取扱説明書は
エコマーク認定の
再生紙を使用して
います。

©1986, Hasbro Inc.

672-1455
G-6025

株式会社 セガ・エンタープライゼス